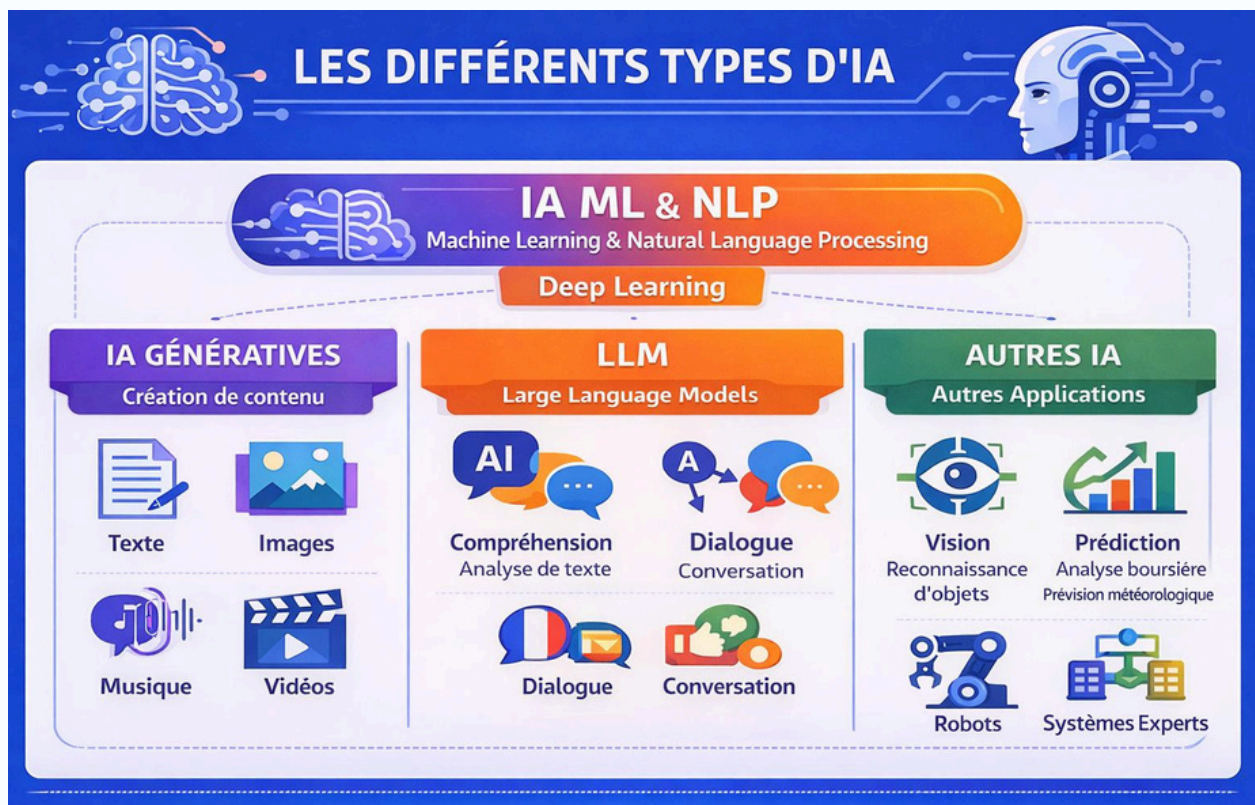


ERGOTHÉRAPIE ET IA



L'usage de l'intelligence artificielle se développe de plus en plus aujourd'hui dans le secteur sanitaire et médico-social. Dans la pratique des ergothérapeutes, l'IA peut constituer un apport dans l'exécution de certaines tâches en libérant du temps pour la relation thérapeutique et l'accompagnement à l'usage.

Il convient d'être pleinement au fait de ses biais comme de ses intérêts afin de mettre en pratique, un usage éthique, approprié et responsable de cet outil. Ces recommandations visent à favoriser une meilleure utilisation de l'IA dans la pratique quotidienne de l'ergothérapie.



ERGOTHÉRAPIE ET IA

L'IA peut soutenir

- * l'identification des situations à risque
- * la structuration
- * la reformulation
- * la clarification
- * l'accès à l'information
- * l'explicitation du raisonnement de manière synthétique

MAIS ne peut pas :

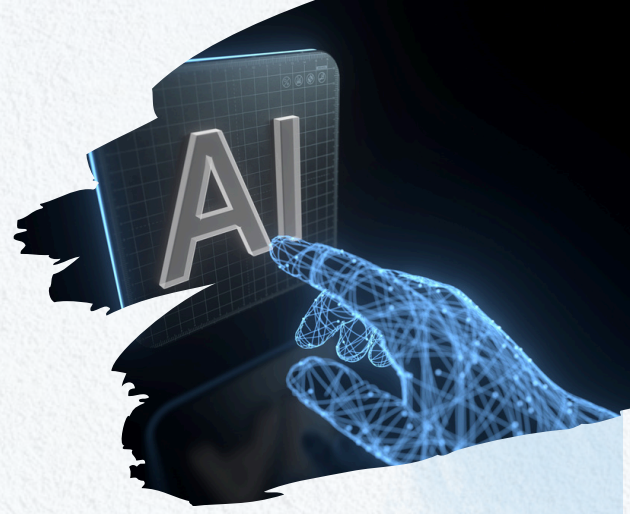
- observer
- ressentir
- décider
- porter la responsabilité clinique

L'ergothérapeute demeure le garant

- * du raisonnement clinique
- * de la relation thérapeutique
- * de la contextualisation
- * de la décision finale de tous les choix portés et rédactions produites

Les 3 garde-fous de la pratique sont

- * la garantie humaine
- * l'expérimentation
- * la traçabilité






RECOMMANDATIONS

- ✿ **Énoncer au patient et expliquer quelle utilisation de l'IA est faite et recueillir le consentement de ce dernier** : ce prérequis est indispensable à tout usage de l'IA dans le contexte d'un accompagnement clinique.
- ✿ **Conserver l'entretien direct** : toute suggestion algorithmique doit être validée par l'ergothérapeute et documentée (processus de revue humaine).
- ✿ **Définir l'étendue des tâches automatisables** (saisie, pré-remplissage, priorisation) et celles strictement humaines (jugement clinique, décision finale) si besoin formaliser ces bonnes pratiques par une charte d'usage au sein de l'équipe ou de l'établissement.
- ✿ **Évaluer les performances en contexte réel** : toute solution proposée doit être étayée par une mise en situation et une évaluation in situ.
- ✿ **Ne pas laisser l'IA se substituer à l'humain pour analyser et établir le diagnostic** : L'évaluation des besoins de compensation implique jugement clinique, sensibilité culturelle et négociation avec la personne et son entourage. Déléguer trop de tâches à l'IA pourrait conduire à des prescriptions inappropriées voire inacceptables.
- ✿ **Anonymiser les cas cliniques traités avec IA** quel que soit l'étape à laquelle l'IA est utilisée dans le processus.
- ✿ **Se former à l'usage de l'IA** pour cibler les intérêts, développer un usage raisonné de l'outil et bien en comprendre les biais et les limites.



RECOMMANDATIONS

-  **Maîtriser la place de l'IA dans la prise de décision** : l'outil doit être conçu comme un apport de « premier niveau » dans le processus d'analyse. Par ailleurs, chaque préconisation automatique doit préciser les points clés qui amènent à celle-ci. Sur cette base, l'ergothérapeute doit s'interroger sur la pertinence de ces différents points clés et les amender le cas échéant. Il doit ainsi pouvoir à tout moment moduler la trajectoire de sa prise de décision pour formuler une préconisation qui respectera la singularité de la situation à laquelle il est confronté.
-  **S'assurer de la traçabilité du processus (journal de prompts/ log journal, carnet de bord, transmissions dans dossiers patient...)** : Il est indispensable de renseigner toutes les étapes de la prise de décision et de son processus (données d'entrée, étape et modalités de recours à l'IA...) ainsi que l'argumentaire du parcours de préconisation. Ces traces sont indispensables à l'utilisation conforme de l'IA.
-  **Inscrire l'utilisation de l'IA dans une approche globale de sobriété numérique compatible avec les principes de responsabilité sociale et environnementale** : utiliser les outils d'intelligence artificielle lorsque leur usage apporte une valeur ajoutée identifiable dans la pratique professionnelle, privilégier des usages ciblés et pertinents, en évitant les sollicitations répétées ou non nécessaires, optimiser les requêtes adressées aux outils d'IA afin de limiter la multiplication des calculs informatiques.

Le bon usage de l'IA générative en santé se fait AVEC le professionnel

A.V.E.C. : Apprendre - Vérifier - Estimer - Communiquer

Avant l'usage

Avant l'usage : Choisir un système d'IA générative

- Se renseigner sur l'IA générative à partir de sources fiables
- Se former à l'usage des systèmes d'IA générative
- Choisir un système d'IA générative cohérent avec ses besoins, pratiques et habitudes personnelles de travail
- Privilégier les systèmes d'IA générative mettant à disposition un point de contact pour échanger avec l'entité qui en est responsable

Lors de l'usage

Lors de l'usage : Bien utiliser un système d'IA générative

- Interroger la pertinence d'un usage au regard de ceux pour lesquels le système a été prévu
- Vérifier auprès de l'entité responsable du système qu'elle documente la conformité du système aux exigences réglementaires pour l'usage prévu
- Être explicite dans ses requêtes (contexte, objectif, sources, etc.)
- Vérifier qu'aucune information d'identification directe ou indirecte ou relevant du secret médical n'est partagée
- Vérifier les sources utilisées (titre, source, date de publication, résumé, etc.)
- Considérer chaque contenu généré comme une proposition à contrôler et vérifier
- Conserver ses compétences et la qualité de sa pratique
- Échanger avec la personne concernée pour l'informer dans un langage adapté

En continu

En continu : Améliorer sa pratique

- Définir des objectifs à atteindre grâce au système d'IA générative
- Privilégier les systèmes permettant de bénéficier d'un contact de support au cours du temps